

Vector

η επόμενη γενιά



Η ιστορία..



1988 Vector 11



1992 Vector 12

Η ιστορία..

BIALOKAL

ΠΑΡΟΥΣΙΑΖΟΥΜΕ ΤΗ ΝΕΑ ΓΕΝΙΑ ΚΑΛΩΔΙΩΝ ΤΗΣ ΨΗΦΙΑΚΗΣ - ΔΟΡΥΦΟΡΙΚΗΣ ΕΠΟΧΗΣ

VECTOR 14 SATELLITE

Κεντρικός αγωγός από καθαρό καθαρότητας 99,9%. Μόνωση Πολυαιθυλενίου διογκωμένου από κλειστές κυψελίδες ΑΖΟΤΟΥ.

Εξωτερικός αγωγός από πυκνό καλώδιο πλέγμα + ταινία καλωδίου. Ειδική πλέγμα και ταινία είναι από το ίδιο υλικό (καλώδιο), δεν παρουσιάζει το φαινόμενο της γαλβανικής διάβρωσης λόγω επαφής διαφορετικών μετάλλων, κι έτσι το καλώδιο εμφανίζει καλύτερη αντοχή σε καιρικές συνθήκες ακοή και σε περιβάλλον αυξημένης υγρασίας (π.χ. παραθαλάσσια μέρη).

Κεντρικός αγωγός από επαργυρωμένο καλώδιο. Μόνωση Πολυαιθυλενίου διογκωμένου από κλειστές κυψελίδες ΑΖΟΤΟΥ.

Εξωτερικός αγωγός από πυκνό επαργυρωμένο πλέγμα + διπλή ταινία αλουμινίου, η οποία μέσω ειδικής επεξεργασίας κολλάει στη μόνωση, προστατεύοντας την από διάβρωση υγρασίας και άλλων ανεπιθύμητων ουσιών (contaminations). Επει- το καλώδιο διαφέρει τα ηλεκτρικά του χαρακτηριστικά αναλόγως για πολύ περισσότερα χρόνια σε σχέση με τα κοινά καλώδια.

Πολύ χαμηλές απώλειες (Low Loss) ιδιαίτερα στην περιοχή 1 - 3 GHz, πολύ καλές τιμές αποδοσιών επιστροφής (Return Loss) και υψηλές τιμές θωράκισης (Shielding Efficiency) καθιστούν τα καλώδια αυτά ιδανικά για εγκαταστάσεις αναλογικής - ψηφιακής δορυφορικής λήψης.

— Αριθμηση μήκους (meter marking) επάνω στο καλώδιο. Ειδικά στεγανοποιητικά καλύμματα στις άκρες του καλωδίου, για προστασία από την υγρασία κατά την αποθήκευση, όπως ορίζουν οι Ευρωπαϊκές προδιαγραφές GENELEC.

Πρακτική συσκευασία των 500m και των 1000m.

BIALOKAL T.Θ. 10229 - 54110 ΘΕΣΣΑΛΟΝΙΚΗ, ΤΗΛ: 031 - 78 72 02, 094 - 33 37 58, FAX: 031 - 78 78 77

1997 Vector 14

1998 Vector 16

Η ιστορία..



1999

**Vector Sat &
Vector Dgs**



2009

**Vector
Generation Next**

Γιατί αλλάξανε ;

- **Αλλάξανε τα Πρότυπα EN 50117**
 - **Αυξήθηκαν οι Απαιτήσεις**
 - **Έρχεται η Επίγεια Ψηφιακή σε Mpeg4**
 - **Αλλάζει η Νομοθεσία**
-
- **Vector = Top of the line, από το 1988**
 - **Στη ΒΙΟΚΑΛ πάντα βελτιώνουμε**

ΟΙ ΝΕΕΣ ΤΑΣΕΙΣ..

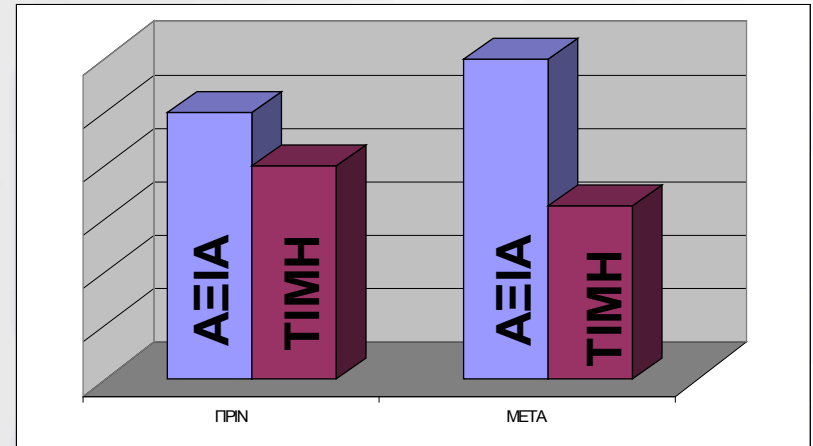
- **Επίγεια ΚΑΙ Δορυφορικά**
- **Όλο και Υψηλότερη Θωράκιση**
- **Μεγαλύτερη Αντοχή στο Χρόνο**
- **Περισσότερα καλώδια Χωρίς Αλογόνα**

Τί παραπάνω προσφέρουν ;

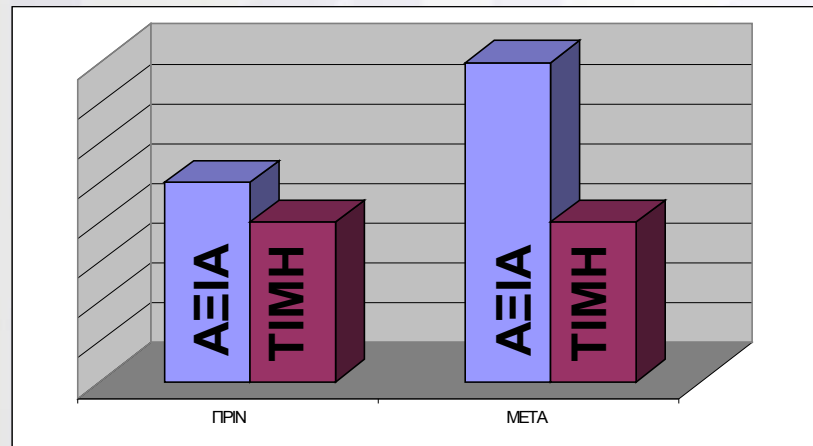
- **Μικρότερες Διαστάσεις**
 - από 0,20 έως 0,60mm
- **Χαμηλότερες Απώλειες**
 - 0,50-1,00 dB/100m @ 2150 MHz
- **Υψηλότερη Θωράκιση**
 - Από Κλάση B σε A ή A+ κι από Κλάση A σε A++
- **Περισσότερη Αντοχή στο Χρόνο**
 - Έως 300% βελτίωση στα τεστ γήρανσης

..ΚΙ ΑΠΟ ΤΙΜΕΣ ;

- Κάποια βελτιώθηκαν ΚΙ ΟΙ ΤΙΜΕΣ ΤΟΥΣ ΜΕΙΩΘΗΚΑΝ.

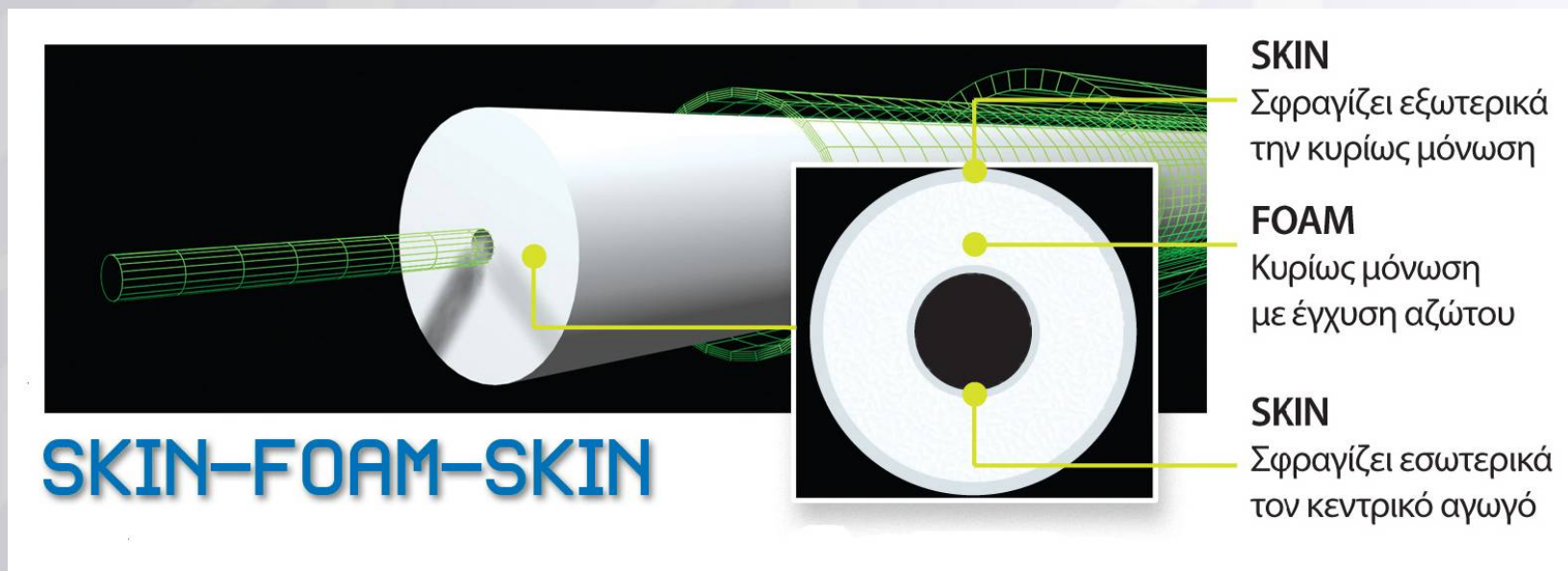


- Κάποια βελτιώθηκαν ΠΟΛΥ ΚΙ ΟΙ ΤΙΜΕΣ ΤΟΥΣ ΕΜΕΙΝΑΝ ΙΔΙΕΣ.



Πώς τα καταφέραμε..(1)

- Νέα προηγμένη μέθοδος παραγωγής



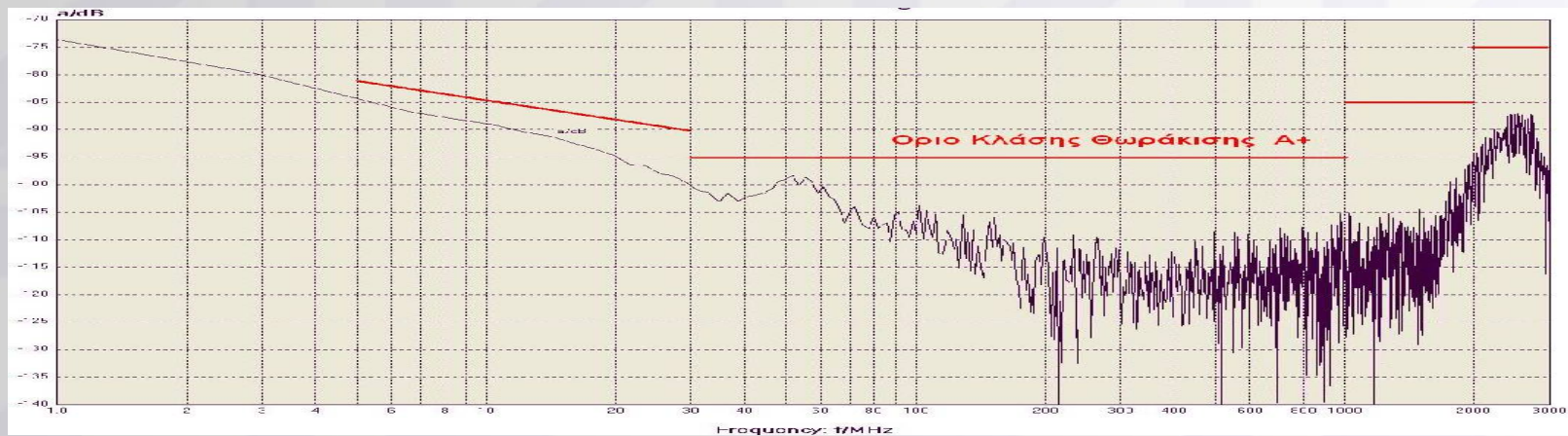
- Μικρότερες Διαστάσεις
- Χαμηλότερες Απώλειες

- Προστασία από Υγρασία
- Αντοχή στο Χρόνο

Πώς τα καταφέραμε..(2)

- Έρευνα για τη Θωράκιση 3 χρόνια

$$Z_t = \frac{4}{\pi(d')^2 N l \sigma \cos \psi} \frac{(1+j)\frac{d'}{\delta}}{\sinh\left[(1+j)\frac{d'}{\delta}\right]} + \sqrt{\frac{\omega\mu}{\sigma}}(1+j)\frac{1}{2\pi b} \left[7\pi F^2 \cos^2 \psi (1-F)e^{-\tau_B} - \frac{2.34 \cos(k_2 \psi)}{2\pi \cos \psi} \right] + j\omega L_t \cdot 0.875e^{-\tau_H} + j\omega \frac{\mu_0}{4\pi} \frac{0.11d' \cos(k_1 \psi)}{b F \cos \psi}.$$



Οι αλλαγές συνοπτικά

Παλιός Τύπος	Νέος Τύπος	Μείωση Διαστάσεων	Βελτίωση Απωλειών	Βελτίωση Θωράκισης	Βελτίωση Αντοχής στο χρόνο	Τιμή Μειωμένη ή Ίδια ;
	250/S	Νέος Τύπος				
320/S	320/S		ΝΑΙ	ΝΑΙ,λίγο (*)	ΝΑΙ	ΙΔΙΑ
410/S	410/S		ΝΑΙ	ΝΑΙ, λίγο (*)	ΝΑΙ	ΙΔΙΑ
Vector Sat 80	Vector Sat 80	ΝΑΙ	ΝΑΙ		ΝΑΙ	ΜΕΙΩΜΕΝΗ
Vector Sat 100	Vector Sat 100		ΝΑΙ		ΝΑΙ	ΜΕΙΩΜΕΝΗ
Vector Sat 110	Vector Sat 110	ΝΑΙ	ΝΑΙ	ΝΑΙ, από Β σε Α	ΝΑΙ	ΜΕΙΩΜΕΝΗ
	Vector Sat+ 115	Νέος Τύπος				
Vector Sat 120	Vector Sat+ 120	ΝΑΙ	ΝΑΙ	ΝΑΙ, από Β σε Α+	ΝΑΙ	ΙΔΙΑ
Vector Sat 140	Vector Sat+ 140	ΝΑΙ	ΝΑΙ	ΝΑΙ, από Β σε Α+	ΝΑΙ	ΙΔΙΑ
Vector DGS 1300	Vector DGS 1300	ΝΑΙ	ΝΑΙ	ΝΑΙ, από Α σε Α+ +	ΝΑΙ	ΙΔΙΑ
Vector DGS 1600	Vector DGS 1600	ΝΑΙ	ΝΑΙ	ΝΑΙ, από Α σε Α+ +	ΝΑΙ	ΙΔΙΑ
Vector DGS 2000	Vector DGS 2000	ΝΑΙ	ΝΑΙ	ΝΑΙ, από Α σε Α+ +	ΝΑΙ	ΙΔΙΑ

4+2 κύριες κατηγορίες

- Κλάση C
- Κλάση B/A
- Κλάση A+
- Κλάση A++
- Υπόγεια
- Χωρίς Αλογόνα